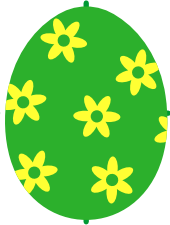
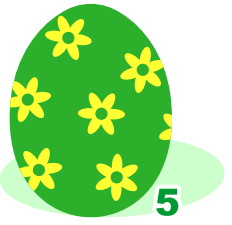
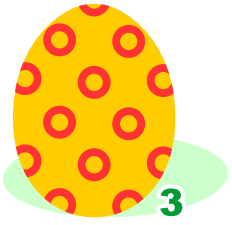
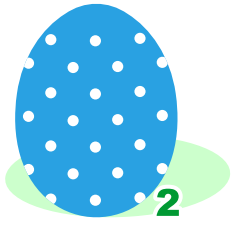
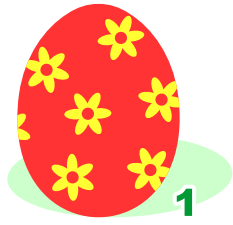
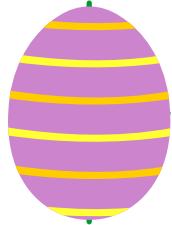


조각	2번	3번	4번	5번	6번	7번
합	17	19	32	57	78	76

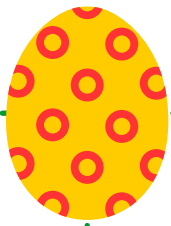
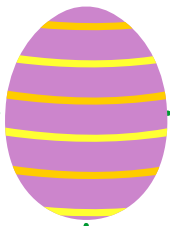
+	2	3	4	5	6	7	8	9
2	4	5	6	7	8	9	10	11
3	5	6	7	8	9	10	11	12
4	6	7	8	9	10	11	12	13
5	7	8	9	10	11	12	13	14
6	8	9	10	11	12	13	14	15
7	9	10	11	12	13	14	15	16
8	10	11	12	13	14	15	16	17
9	11	12	13	14	15	16	17	18



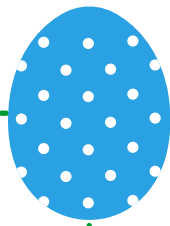
6



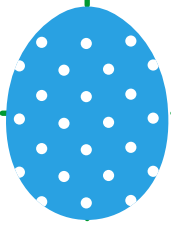
7



8



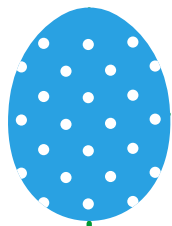
9



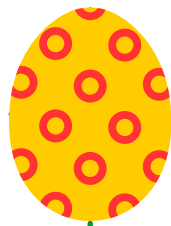
10



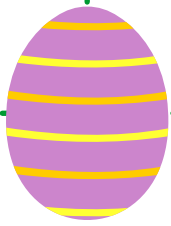
11



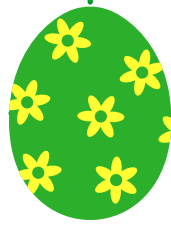
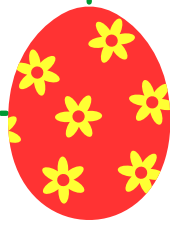
12



13



14





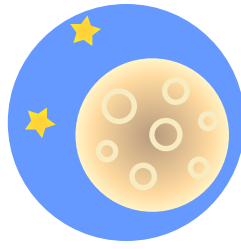
1



2



3



4

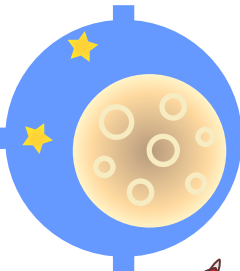


5



8

6



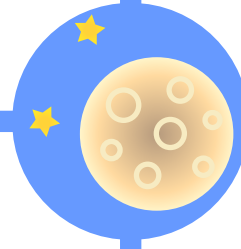
7



9

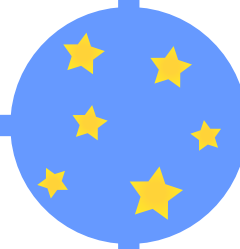
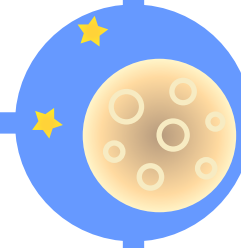


12



10

11



13



14

2					1	4		
7				9				
	3			5	6			2
	7		2	1	8	5		6
1		2			5	9	3	
	6				9			
6				8				
9			5		3	8		
4	1	8		2			6	5

2	9	6	8	7	1	4	5	3
7	4	5	3	9	2	6	8	1
8	3	1	4	5	6	7	9	2
3	7	9	2	1	8	5	4	6
1	8	2	6	4	5	9	3	7
5	6	4	7	3	9	1	2	8
6	5	3	1	8	4	2	7	9
9	2	7	5	6	3	8	1	4
4	1	8	9	2	7	3	6	5

			8					9
	1	9			5	8	3	
	4	3		1				7
4			1	5				3
		2	7		4		1	
	8			9		6		
	7				6	3		
	3			7			8	
9		4	5					1

2	5	6	8	3	7	1	4	9
7	1	9	4	2	5	8	3	6
8	4	3	6	1	9	2	5	7
4	6	7	1	5	8	9	2	3
3	9	2	7	6	4	5	1	8
5	8	1	3	9	2	6	7	4
1	7	8	2	4	6	3	9	5
6	3	5	9	7	1	4	8	2
9	2	4	5	8	3	7	6	1

1				8				9
	5		6		1		2	
			5		3			
	9	6	1		4	8	3	
3				6				5
	1	5	9		8	4	6	
			7		5			
	8		3		9		7	
5				1				3

1	3	7	4	8	2	6	5	9
8	5	9	6	7	1	3	2	4
6	2	4	5	9	3	7	8	1
2	9	6	1	5	4	8	3	7
3	4	8	2	6	7	1	9	5
7	1	5	9	3	8	4	6	2
9	6	3	7	4	5	2	1	8
4	8	1	3	2	9	5	7	6
5	7	2	8	1	6	9	4	3

			4		8			
	6			7			1	
7		2		9		5		4
	9		7		4		3	
		7		5		8		
	8		9		6		5	
9		4		1		7		8
	7			6			4	
			2		7			

1	5	9	4	3	8	6	7	2
4	6	8	5	7	2	9	1	3
7	3	2	6	9	1	5	8	4
2	9	5	7	8	4	1	3	6
6	4	7	1	5	3	8	2	9
3	8	1	9	2	6	4	5	7
9	2	4	3	1	5	7	6	8
5	7	3	8	6	9	2	4	1
8	1	6	2	4	7	3	9	5

1				2				8
			3		4			
		2				5		
	4			3			2	
	7						5	
	8	3	6	4	2	7	9	
	2						8	
	3			7			1	
8	1	9				2	7	5

1	6	4	7	2	5	9	3	8
7	5	8	3	9	4	1	6	2
3	9	2	8	1	6	5	4	7
9	4	1	5	3	7	8	2	6
2	7	6	1	8	9	3	5	4
5	8	3	6	4	2	7	9	1
6	2	7	9	5	1	4	8	3
4	3	5	2	7	8	6	1	9
8	1	9	4	6	3	2	7	5

9	3	7	4	5	2			
	2					9		
	1		8			2		
	7				4			3
	4	3	9	8	1	6		
	8						1	
	5			2			8	
	6						9	
8	9	1	7	3	6	5		

9	3	7	4	5	2	1	6	8
4	2	8	6	1	7	9	3	5
6	1	5	8	9	3	2	7	4
1	7	9	2	6	4	8	5	3
5	4	3	9	8	1	6	2	7
2	8	6	3	7	5	4	1	9
3	5	4	1	2	9	7	8	6
7	6	2	5	4	8	3	9	1
8	9	1	7	3	6	5	4	2

		2	8	9	7			
	7					5		9
6				5			2	
3				6				1
9		1	5		3	6		
7				2				5
1				7			4	
	6					1		3
		3	2	1	6		8	

5	1	2	8	9	7	3	6	4
8	7	4	6	3	2	5	1	9
6	3	9	4	5	1	7	2	8
3	2	5	7	6	8	4	9	1
9	8	1	5	4	3	6	7	2
7	4	6	1	2	9	8	3	5
1	9	8	3	7	5	2	4	6
2	6	7	9	8	4	1	5	3
4	5	3	2	1	6	9	8	7

4	9	3	1	7	5			6
	5					4		
	8			3			7	
	4		2		1			7
	3	1		6		8		2
	6		7		3			4
	7			4			2	
	2					7		
8	1	4	5	2	7			3

4	9	3	1	7	5	2	8	6
6	5	7	8	9	2	4	3	1
1	8	2	4	3	6	5	7	9
5	4	9	2	8	1	3	6	7
7	3	1	9	6	4	8	5	2
2	6	8	7	5	3	9	1	4
9	7	6	3	4	8	1	2	5
3	2	5	6	1	9	7	4	8
8	1	4	5	2	7	6	9	3

스피드 파이브 활용하기

* 평면도형이 그려진 스피드파이브를 어떻게 활용할까요?

1. 조 별 플레이

① 각 팀마다 56장의 평면도형 카드를 골고루 섞어서 뒷면이 보이도록 종과 함께 놓습니다.

② 선생님께서(또는 친구) 평면도형의 이름, 또는 평면도형의 개수, 꼭짓점의 개수를 이야기합니다.

- 선생님께서(또는 친구) “오각형”을 말씀하시면 카드를 뒤집으면서 오각형이 나온 조가 빠르게 종을 칩니다. 이 때는 오각형의 개수는 상관없습니다.

- 선생님께서(또는 친구) “3개”를 말씀하시면 카드를 뒤집으면서 평면도형의 개수가 3개가 나온 조가 빠르게 종을 칩니다. 이때는 평면도형의 모양은 상관없습니다.

- 선생님께서(또는 친구) 꼭짓점의 개수를 이야기하고 카드를 뒤집어서 그 수가 나오면 종을 칩니다. 이때는 평면도형의 모양은 상관없습니다.

[꼭짓점의 개수]

원 : 0개 / 삼각형 : 3, 6, 9, 12, 15개 /

사각형 : 4, 8, 12, 16, 20개 / 오각형 : 5, 10, 15, 20, 25개

③ 카드를 뒤집을 때는 카드의 그림과 숫자를 모든 조원들이 확인할 수 있도록 합니다.

(책상 위에 카드를 마구 펼쳐놓지 않습니다.)



스피드 파이브

28쪽 스피드 파이브 식의 이해

1. 5×5 게임판을 활용해요.

28쪽 스피드 파이브를 이용한 식의 이해는 평면도형 카드와 수 연산 기호로 식을 만드는 게임입니다. (이때 평면도형의 모양은 상관없습니다.)

게임2. [게임판] 예시입니다.

0	1	7	2	9
1	3	5	8	4
8	2	6	7	10
10	9	1	3	6
2	6	4	5	8

* 게임판에 0에서 10까지 숫자를 적고
평면도형 카드와 수연산 카드로 식을 만들어
나온 식의 값으로 빙고를 합니다.
한 줄을 먼저 지운 친구가 이기는 게임입니다.

[나올 수 있는 식의 값]

* 덧셈

1+1=2 / 1+2=3 / 1+3=4 / 1+4=5 / 1+5=6
2+2=4 / 2+3=5 / 2+4=6 / 2+5=7
3+3=6 / 3+4=7 / 3+5=8
4+4=8 / 4+5=9
5+5=10

* 뺄셈

1-1=0 / 2-1=1 / 3-1=2 / 4-1=3 / 5-1=4
2-2=0 / 3-2=1 / 4-2=2 / 5-2=3
3-3=0 / 4-3=1 / 5-3=2
4-4=0 / 5-4=1
5-5=0